



УМНОЕ  
ПРОСТРАНСТВО



ЭЛЕКТРИЧЕСТВО · СИГНАЛИЗАЦИЯ · БЫТОВАЯ АВТОМАТИЗАЦИЯ

[WWW.UM-PRO.RU](http://WWW.UM-PRO.RU)





Позаботьтесь о своем  
Благополучии...

## Электрика

Традиционная электрика уходит в прошлое. Настало время прогрессивной проводки! AnB рада представить систему MiniDo - проводную систему, легко приспособляемую к любым Вашим задачам. Она экономичнее - благодаря встроенным интеллектуальным функциям. Она безопаснее, поскольку меньше излучает электромагнитных волн, чем традиционная электрическая проводка..., а стоит - столько же!



## Сигнализация

Ваш дом - обязан быть крепостью. Прекрасно понимая это, AnB разработала систему сигнализации V(i)BUS, воплотившей в себе ключевые разработки Бельгийской Компании, работающей более 25 лет в сфере домашней безопасности. Объёмная и периметральная защита, контроль доступа, удобное управление множеством задач и пространств... Наша система умеет всё это, а так же и многое, многое другое.



## Домашняя автоматизация

Вообразите себе дом, где освещение и температура воздуха подстраиваются под Вас, когда Вы входите в нужную комнату, когда автоматически освещаются коридоры, по которым Вы проходите, а в Ваше отсутствие автоматически отключается освещение и ненужные приборы... Такой дом возможен - благодаря системам бытовой автоматизации от AnB. Системы MaxiDo и D2000i позволяют реализовать стандартный и максимальный набор функций.



## Объединяем всё

Прогрессивная электропроводка от AnB позволяет объединить системы охраны и автоматизации. Все продукты AnB совместимы друг с другом и интегрируются в сеть, предоставляя ещё большее количество возможностей за счёт комбинирования функций различных элементов системы. А управлять всем этим можно из любого места на планете, используя бесплатную программу - Home Anywhere.





### Выберите Ваше настроение

Освещённость комнаты легко регулируется с помощью диммер-функции системы MiniDo

### Ваш дом подстроится под Ваши потребности

Хотите, чтобы здесь был выключатель? С MiniDo это не проблема. Просто добавьте на стену кнопку... или регулятор с любой иной функцией управления домом.

### И всё это - без проводов!

Да, вы можете заменить все кнопки и регуляторы на беспроводные, с тем же спектром возможностей.

### Управляйте также и светом из окон!

Больше не нужно прилагать усилий для открывания и закрывания жалюзи - достаточно просто нажать кнопку. Это ли не блаженство?!

### Управляйте освещением!

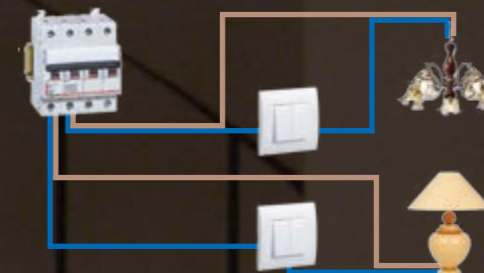
Вы заглянули в комнату не более чем на 3 минуты? Таймер-функция MiniDo позволит минимизировать расход электричества.

### Уйти со спокойной душой

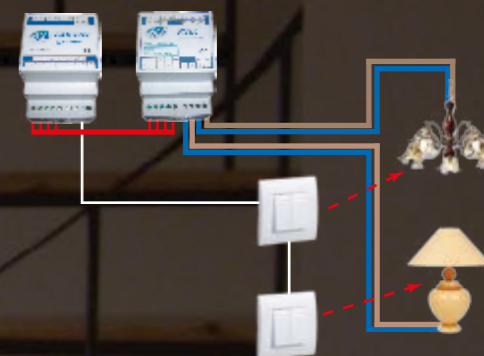
Вы покидаете дом? Просто нажмите на кнопку с функцией "выключить всё", и ваш дом перейдет в режим ожидания - "stand by".

## НЕМНОГО ТЕХНИЧЕСКОЙ ИНФОРМАЦИИ

При традиционном подключении каждый выключатель соединен силовым кабелем с прибором, которым он управляет.



Прогрессивная электропроводка избавляет от изобилия силовых проводов. Все выключатели подключены стандартным кабелем для сигнализации, а бытовые приборы - силовым кабелем к электрическому щитку. При этом, какой выключатель чем управляет - вы настраиваете сами!



## ПОЛЕЗНЕЕ ДЛЯ ЗДОРОВЬЯ

Проводов меньше - вы не забыли? Следовательно, меньше электромагнитного излучения. Кроме этого, использование биполярных реле не позволяет никаким токам течь по проводам, пока конечное устройство не используется.

## БОЛЬШЕ ЭКОНОМИИ

Вы можете настроить освещение так, чтобы в неиспользуемых помещениях - коридорах, туалетах, комнатах - оно отключалось автоматически через некоторое время. Так же, покидая дом, вам не нужно помнить, где и что включено - кнопка "выключить всё" отключает все приборы, кроме тех, которые предназначены для постоянной работы (сигнализация, холодильник и т.п.)

## ОБЪЕДИНЯЕТСЯ С

Объединение функций прогрессивной проводки с сигнализацией B(i)BUS даёт новые возможности:

- автоматический перевод дома в режим экономии, когда вы включаете сигнализацию - все не жизненно важные цепи отключаются.
- охранные датчики и детекторы движения могут работать как выключатели/выключатели.
- вы имеете до 8-ми функциональных программ на каждый день.
- системой можно управлять дистанционно, с помощью компьютера, телефона или смартфона.

# MINIDO®

## ПРОГРЕССИВНАЯ ПРОВОДКА



# **V(i)BUS**®

## **ПОЛНАЯ ЗАЩИТА**

### **Периметральная и объёмная защита**

Вы уехали или находитесь дома - система V(i)bus на страже! Датчики обеспечивают неприкосновенность имущества. Детекторы контролируют даже тех, кто просто проходит мимо. Система контролирует любые отклонения в своей работе и немедленно реагирует, как при несанкционированном доступе.

### **Простая в использовании, система V(i)BUS адаптируется под Ваши ежедневные нужды**

Программирование системы - понятно и интуитивно. Оно производится с клавиатуры, подключенной к системе. С помощью компьютера, Вы сможете настроить права пользователей, телефоны экстренного вызова в случае тревоги, просмотреть список ежедневных событий и суточное расписание. Концепция сценариев, воплощённая в V(i)BUS, специально создана так, чтобы обеспечить максимальные удобство и безопасность, прозрачность и эффективность.

### **Управление безопасностью**

В случае тревоги, V(i)BUS не ограничивается включением внутренних и внешних сирен. Цифровой коммуникатор позволяет опрашивать систему дистанционно и передавать данные на станцию мониторинга. Вы можете слушать и даже разговаривать с посторонним, находящимся на защищаемой территории. Это исключает ложные тревоги и повышает эффективность системы.

### **Адаптивная мощь**

V(i)BUS подходит для всех домов - от малых до самых больших. С помощью датчиков и детекторов система может контролировать до 200 зон, различать 250 пользователей, исполнять до 250 различных сценариев, и охранять до 8 территорий. И всё это - силами одной системы!

## **V(i)BUS - для ЛЮБОГО ДОМА**

V(i)BUS представлена в двух вариантах:

**Облегченный** → до 16 зон для небольших объектов.

**Классический** → от 17 до 200 зон для больших объектов.

## **ОБЪЕДИНЯЕТСЯ С MINIDO®**

MINIDO подключается ко второй шине V(i)BUS, специально предназначенной для этого, что даёт больше возможностей:

→ дом автоматически переходит в режим экономии электроэнергии, когда вы включаете сигнализацию.

→ датчики и детекторы движения могут переводить освещение в любое из состояний - включено/выключено.

→ в режиме постановки на охрану, тревога может срабатывать при нажатии любого выключателя освещения.

→ 8 привязанных ко времени функций, повторяющихся каждый день.

→ системой можно управлять дистанционно, с телефона, смартфона, компьютера.

## **ПРОСТЫМ НАЖАТИЕМ...**



Неотъемлемой частью контрольной панели является клавиатура. С неё не только можно управлять системой, но так же и настраивать её под ваши нужды.

## **...ИЛИ ЧЕРЕЗ КОМПЬЮТЕР...**

Система с IP интерфейсом доступна через WEB по защищённому каналу из любой точки мира. При возникновении проблем, система оповестит Вас об этом посредством электронной почты или Вашего мобильного телефона. Также, через интернет Ваш установщик сможет контролировать работоспособность системы и обновлять ПО, даже если Вы в это время не можете находиться дома.

## **...ИЛИ ВИРТУАЛЬНО!**

Охранной системой можно управлять, используя виртуальную клавиатуру на ПК. Вам нужно лишь иметь доступ в интернет и система будет под контролем из любой точки планеты. Также управлять системой можно, используя обычный мобильный телефон. Проконсультируйтесь со специалистом, по вопросу совместимости вашего телефона.





**Уходя - оставьте переживания**  
Воров тут не будет. Зато сами они - будут уверены, что Вы дома, благодаря реалистичным сценариям управления светом и жалюзи, имитирующим Ваше присутствие.

**Освещение в любом месте**  
Вам надоело щелкать выключателями по много раз в день и забывать о включенном освещении!? Поставьте детекторы движения и они будут управлять освещением за Вас!

**Следим за солнцем**  
Совмещаем датчик освещённости с Вашей системой и жалюзи автоматически закроются или откроются в зависимости от уличного света. Вы можете организовать связь с управлением уличным освещением. Какие чудеса возможны ещё? Зависит только от вашей изобретательности!

**Всегда правильная температура**  
Что нужно для настоящего комфорта? Конечно, комфортная температура воздуха. А ещё лучше - когда она меняется согласно вашим потребностям: по датчикам движения, нажатию комбинации кнопок или по расписанию. И, конечно, важно, чтобы система позволяла сохранять тепловые ресурсы, когда людей в помещении нет, поддерживая минимальную температуру.

**Ваш дом - ваш помощник**  
На комфорт влияют мельчайшие вещи. Такие как, например, автоматически готовые утром кофе и бутерброд. Достаточно запустить кофе-машину и тостер по таймеру, включению света в ванной или выключению сигнализации... Жизнь упрощается!



### ПРОСТОТА, УЮТ И... ДОМАШНЯЯ АВТОМАТИЗАЦИЯ

Система MaxiDo позволяет просто объединять функции домашней автоматизации - управлять всеми датчиками, включая датчик естественного света, в том числе использовать их взамен выключателей. Также, MaxiDo будет снабжать Вас ключевой технической информацией (траты электроэнергии, уровень топлива, и так далее).



### СИСТЕМА БЕЗ ОГРАНИЧЕНИЙ

- Что даёт D2000i?**
- 24 функции: включение/выключение, внутренние часы, 6 типов задержки на включение, диммер и др;
  - 10 различных сценариев с клавиатуры;
  - 256 программных временных шагов в сутки;
  - 10 еженедельных хронограмм;
  - 3 сценария имитации присутствия (от 30 минут до 45 дней);
  - 11 градаций счётчика.

Хватит ли Вам запросов и воображения, чтобы исчерпать все эти возможности?



### ВАШИ ВОЗМОЖНОСТИ УВЕЛИЧИВАЮТСЯ

Объединив MiniDo и B(i)BUS, то есть, прогрессивную проводку, сигнализацию и домашнюю автоматизацию, Вы получаете совершенную систему, дающую множество функций. Просто соедините их телефонным кабелем!

### ЕЩЁ БОЛЬШЕ ЭКОНОМИИ

Освещайте дом и согревайте его только там, где Вам надо, и когда Вам надо. Домашняя автоматизация позволяет сделать это без каких-либо усилий - автоматически. Это не только комфорт, но и выгодные вложения!



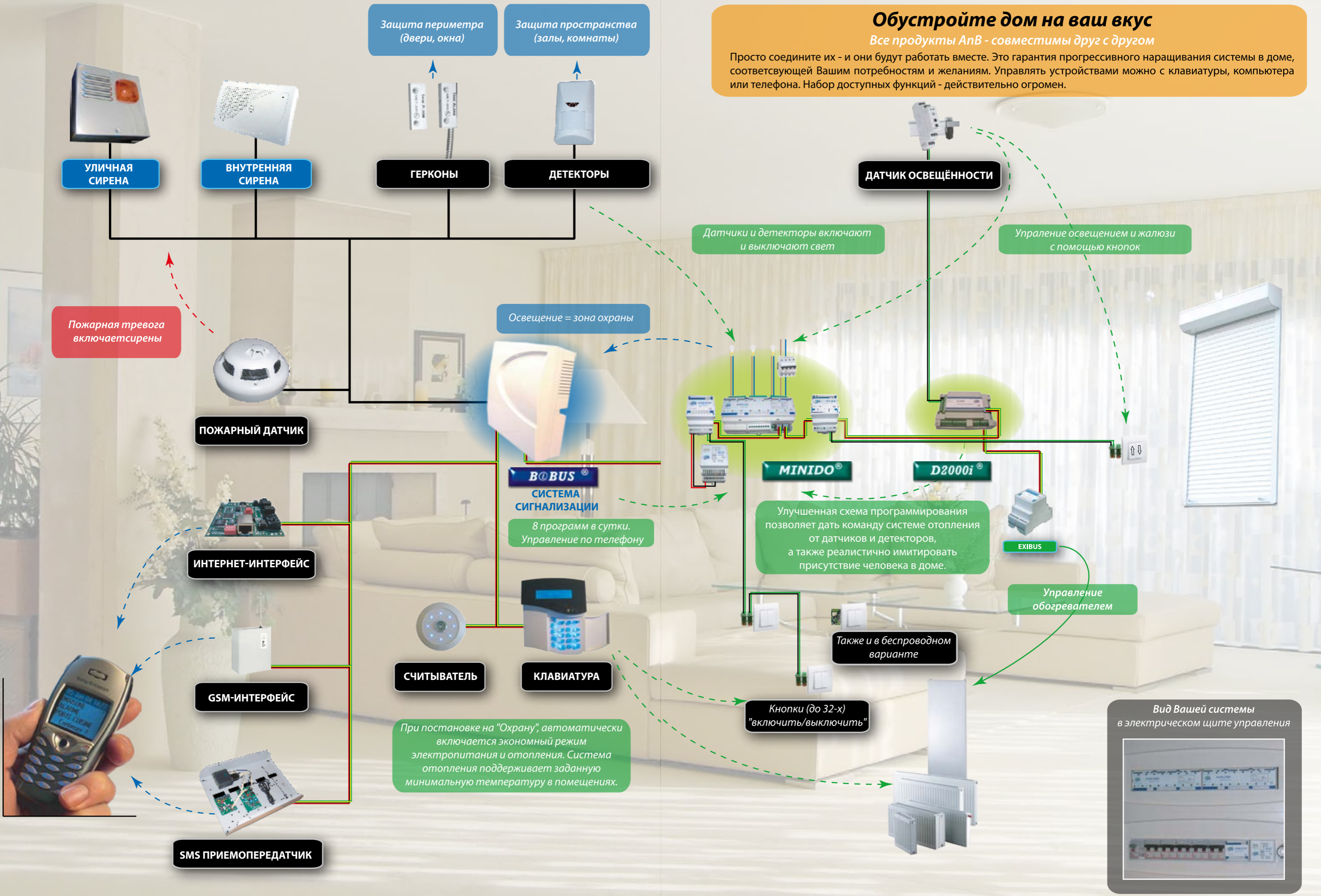
## МОЩНАЯ БЫТОВАЯ АВТОМАТИЗАЦИЯ



## Обустройте дом на ваш вкус

Все продукты AnV - совместимы друг с другом

Просто соедините их - и они будут работать вместе. Это гарантия прогрессивного наращивания системы в доме, соответствующей Вашим потребностям и желаниям. Управлять устройствами можно с клавиатуры, компьютера или телефона. Набор доступных функций - действительно огромен.





Дом, милый дом... отовсюду!

**АнВ**

**IP COM  
ИНТЕРФЕЙС**

**Дом доступен отовсюду в мире**  
С приложением "Home Anywhere", Вы можете управлять системой в любой момент откуда угодно, так, как-будто Вы у клавиатуры или за компьютером дома. Для этого достаточно подсоединить системы, которыми вы хотите управлять, к интерфейсу IP COM, или использовать встроенный интерфейс, как в видеорегистраторе TIBET

**Бесплатное решение "Home Anywhere"** - бесплатная программа для операционных систем Windows и Mac (настольные и портативные компьютеры), Windows Mobile 7 и Android. Она совместима с большинством Нетбуков, Макбуков, Айфонов, смартфонов, Гуглфонов, Айпадов и "наладонников".

**"HOME ANYWHERE"**

СЕТЕВЫЕ  
КАМЕРЫ



RIALTO-X

СТ 2000

**CCTV - КАМЕРЫ**



**СИГНАЛИЗАЦИЯ**

**Home Anywhere**  
Это название программы, разработанной АнВ. Она позволяет дистанционно управлять сигнализацией V(i)BUS), системами домашней автоматизации (MiniDo и D2000i), а также системами CCTV.



AKAB



V@BUS

**БОЛЬШЕ  
АВТОМАТИЗАЦИИ**

TIBET

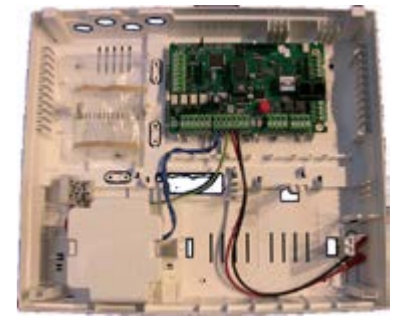


**ТЕПЕРЬ И ПО RF-ТЕХНОЛОГИИ  
433 И 868 МГц (двухсторонний обмен)**

## Перечень оборудования АнВ с кратким описанием характеристик

### **BiBUS-LITE**

**Система сигнализации**  
6 зон, расширение до 14 зон.  
Пластиковый бокс.  
Питание 220 В  
Резервное питание АКБ 7Ач  
Габариты: 340x290x105 мм  
Масса 3 кг.

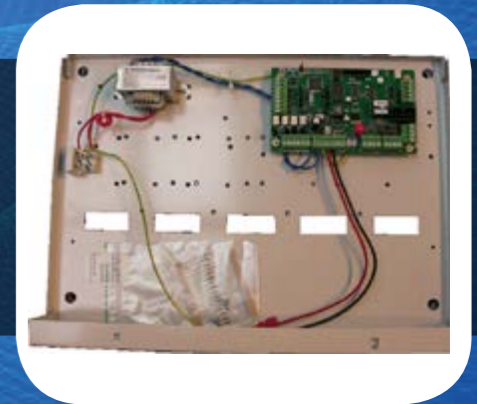


### **BiBUS-CLASSIC-S**

**Система сигнализации**  
Охрана 6 зон, расширение до 200 зон  
Питание 220 В  
Резервное питание 2xАКБ 7Ач  
Габариты: 380x280x80 мм  
Масса 3,5 кг.

### **BiBUS-CLASSIC-L**

**Система сигнализации**  
Охрана 6 зон, расшир. до 200 зон  
Питание 220 В  
Резервное питание АКБ 18Ач  
Габариты: 435x315x98 мм  
Масса 4 кг.



### **MaxiDo**

**Контроллер домашней автоматизации**  
(модификация без охраны).

### **MaxiDo-RD**

**Контроллер домашней автоматизации**  
(модификация без охраны).  
Установка на DIN рейку.





### MiniDo

Комплект оборудования  
для домашней автоматизации



### MiniDo - 16A

Комплект оборудования  
для домашней автоматизации



### D2000i

Расширенная система домашней автоматизации  
Подключение до 256 входов и 128 выходов.  
Питание 220 В  
Габариты: 340x290x105 мм  
Масса 1 кг. (без аккумулятора).



**Приемопередатчик (2-Way) сигналов радиочастотных (868 МГц) охранных датчиков Ругопiх**  
Интерфейс - RS485  
Габариты: 171x113x39 мм  
Масса: 262 гр.  
Питание 12В, 75 (290) мА.



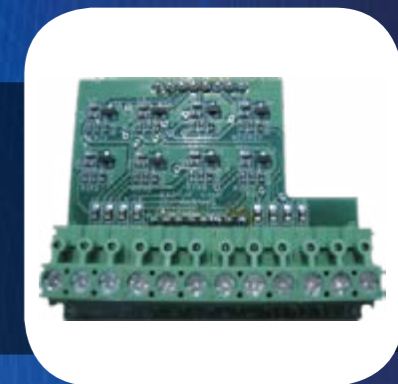
### EXI-PCB

Плата расширения охранных шлейфов (10кОм)  
– на 8 шт  
Интерфейс - RS485  
Габариты: 170x153x35 мм  
Масса: 574 гр.  
Питание 12В, 16 мА.



### EXI-UP

плата расширения на 8 входов



### GoB-AL2

(модуль передачи данных SMS, GPRS)  
Интерфейс - RS485  
Габариты: 92x77x16 мм  
Масса: 200 гр.  
Питание 12В, 43 (80) мА.



### IPCOM

модуль передачи данных IP  
Интерфейс - RS485  
для управления всей системой из любой точки мира.



### CT2000

Кодовая панель  
Интерфейс - RS485  
Габариты: 140x140x28 мм  
Масса: 281 гр.  
Питание: 12В, 27 мА.



### CL2000-XDR; -XDS

Кодовая панель  
Интерфейс - RS485  
Габариты: 140x140x28 мм  
Масса: 281 гр.  
Питание 12В, 27 мА.



### CA2000IT

Кодовая панель  
для программирования системы MiniDo  
Интерфейс - RS485.





**CL2000-L**

Кодовая панель постановки/снятия охраны, программирования системы ViBUS  
Интерфейс - Wiegand  
Габариты: 140x115x30 мм  
Масса: 200 гр.  
Питание 12В, 60мА.

**EXO-AUDIO**

Модуль коммутации 4-х источников звука  
Интерфейсы - RS485  
Габариты: 90x158x58 мм / 9 DIN  
Масса: 0,238 кг.  
Питание 12В, 20 (250) мА

**ID-QUATRO**

Плата 4х адресных входов типа сухой контакт для подключения кнопок управления.  
Интерфейс - Dallas 1Вт.

**EXICENT-RF**

Радио модуль для подключения 32 адресных радио входов  
Интерфейсы - RS485  
Радио интерфейс 433МГц, 100мВт  
Габариты: 90x53x70 мм / 3 DIN  
Масса: 0,105 кг.  
Питание 12В, 30 мА.

**DIGIVOC-R**

модуль для передачи голосовых сообщений на русском языке.

**ID-QUATTRO-RF - 433МГц**

Радио-модуль на 4 адресных входа типа сухой контакт (настенные кнопки и т.п.)  
Питание 3V батареи (до 7 лет).

**EXO-VOC**

Модуль для интегрирования Digivoc в систему MiniDo  
Интерфейсы - RS485  
Габариты: 96x66x22 мм.  
Масса: 0,073 кг.  
Питание 12В, 49 (290) мА.

**EXIBUS**

Модуль для подключения шины датчиков (до 16-ти) с интерфейсом Dallas, включая температурные датчики TEMP  
Интерфейсы - RS485  
Интерфейс Dallas 1Вт  
Габариты: 90x53x70 мм / 3 DIN  
Масса: 0,105 кг.  
Питание 12В, 17 мА.

**EXICENT**

Модуль подключения 32 адресных входов (кнопок, контактов) для управления освещением и другими нагрузками.  
Интерфейсы - RS485, Dallas 1Вт.  
Габариты: 90x53x70мм (3 DIN)  
Масса: 0,105 кгм.  
Питание 12В, 17мА.

**TEMP**

Датчик температуры

**EXISTORE**

Модуль подключения 32 адресных входов – переключателей для управления жалюзи  
Интерфейсы - RS485, Dallas 1Вт.  
Габариты: 90x53x70 мм / 3 DIN  
Масса: 0,105 кг.  
Питание 12В, 17 мА.

**EXI-IR**

Модуль подключения ИК-датчиков  
Габариты : 90x53x70 мм / 3 DIN  
Масса: 0,107 кг.  
Питание: 12В, 16 мА





**IR-DOMO**  
Датчик ИК-управления.



**EXO2-DOMO**  
Внешний релейный модуль  
интерфейс - RS485  
2 выхода 16А, 220В (С/NC/NO).



**EXO**  
Внешний релейный модуль  
интерфейс - RS485  
8 выходов 16А  
90x157x70 мм 0,323 кг.



**EXO-STORE**  
Внешний релейный модуль  
интерфейс - RS485  
8 выходов 16А,  
(контроль переключателей).



**EXO2**  
Внешний релейный модуль  
интерфейс - RS485  
2 выхода 16А.

**EXO-DIM**  
Внешний модуль диммеров  
интерфейс - RS485  
4 выхода диммеров по 400 Вт.



**EXO8-220**  
Внешний релейный модуль  
интерфейс - RS485  
8 выходов 16А, 220В (униполярных).



**EXO8-0-10V**  
Внешний модуль аналоговых выходов  
интерфейс - RS485  
8 аналоговых выхода напряжения 0-10 В.



**EXO8-220BI**  
Внешний релейный модуль  
интерфейс - RS485  
8 выходов 16А, 220В (биполярных).

**HEXALED**  
Модуль контроля 6 светодиодов  
интерфейс - RS485.



**EXO8-DOMO**  
Внешний релейный модуль  
интерфейс - RS485  
8 выходов 16А, 220В (С/NC/NO).



**AL12**  
Источник питания  
Выход 12 В, 2,5А (30 Вт).



# ВНЕШНИЙ ВИД ПРОГРАММЫ HOME ANYWHERE на различных устройствах

Русифицированная версия! (выход в конце 2014 года)



**DR-60-12**  
Источник питания  
Выход 12 В, 60Вт.



**CYBLUE**  
Считыватель ключей-идентификаторов  
Dallas  
Габариты : 110x110x30 мм  
Масса: 0,12 кг.  
Питание: 12В, 55 мА.



**EXI-VID**  
Входной интерфейс охранных датчиков  
и видео  
интерфейс - RS485  
Габариты : 95x92x19 мм  
Питание: 12В, 30 мА.



**PYRONIX 2-WAY**  
Различные радиоканальные  
датчики с двухсторонним  
обменом диапазона 868 МГц  
(брелоки, датчики  
замыкания и т.д.).



**PYRONIX 2-WAY**  
различные радиоканальные  
датчики с двухсторонним обменом  
диапазона 868 МГц  
(датчики дыма, сирены, утечки воды,  
клавиатуры и т.д.).



**HOME ANYWHERE**  
бесплатная программа для удаленного  
управления системой сигнализации  
и домашней автоматизации –  
посредством коммуникатора,  
планшета, компьютера  
из любой точки мира.









w



**WWW.UM-PRO.RU**

**info@um-pro.ru**

**Тел./Факс: +7 495 181 55 79  
+7 495 181 57 79**

**117105, г. Москва, Нагорный проезд, д.7**

